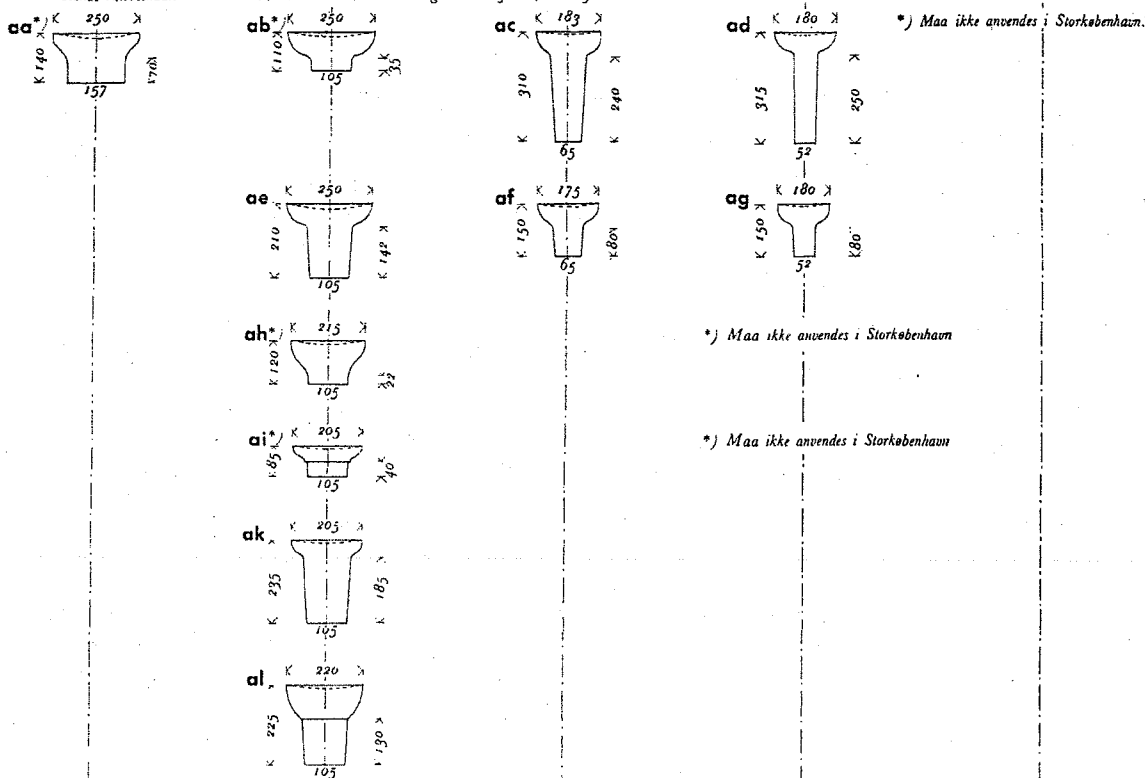


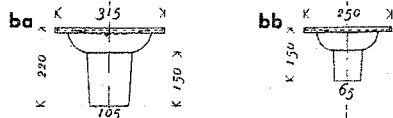
4	41	415	415.2		415.21	Blad 1
Installationer	Bygningshygiejne	Afløbsinstallationer	Afløbsskaale		<b>Afløbsskaale uden Vandlaas</b>	

Maj 1948

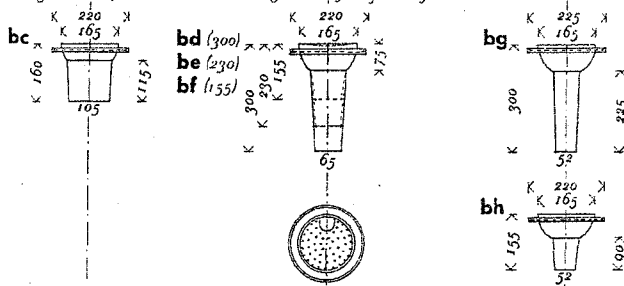
Runde Afløbsskaale med Metalrist, med eller uden Udsøring i Risten for Afløbsrør fra Badekar eller Haandvask.



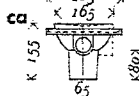
Runde Afløbsskaale med Krave og Metalrist, Ristene fastgjort med to Metalskrue, med eller uden Udsøring i Risten for Afløbsrør fra Badekar eller Haandvask.



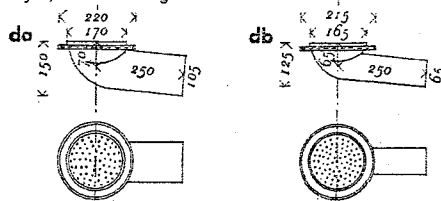
Runde Afløbsskaale med Metalrist og Betonkant, med eller uden Udsøring i Risten for Afløbsrør fra Badekar eller Haandvask



Rund Afløbsskaal med Metalrist og Betonkant, forsynet med gevindskåret Studs for 5/4 Rør, med eller uden Udsøring i Risten for Afløbsrør fra Badekar eller Haandvask.



Runde Afløbsskaale 95° til Alternativfløb, med Betonkant og Metalrist

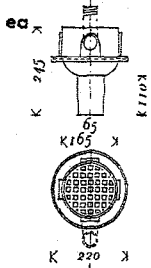


Maal 1:20

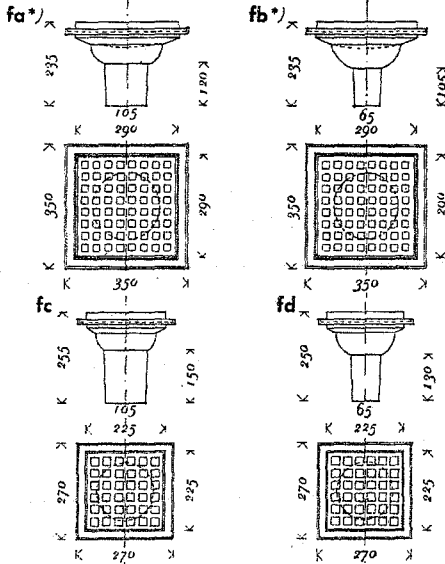
4	41	415	415 2		415.21	Blad 1
Installationer	Bygnings-hygienje	Afløbs-installationer	Afløbsskaale		<b>Afløbsskaale uden Vandlaas</b>	

Maj 1948

Rund Afløbsskaal med Betonkant, poleret Metaloverrist og Metalunderrist samt gevindskaaet Hul for 5/4" Rør. Afløbsskaalen kan leveres med eller uden Metalbejning.

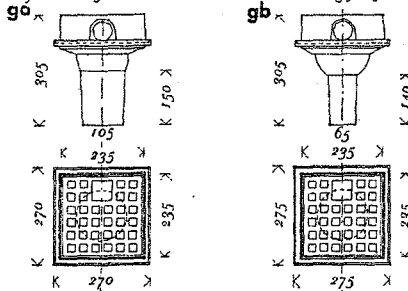


Firkantede Afløbsskaale med Betonkant, Jernoverrist og Metalunderrist

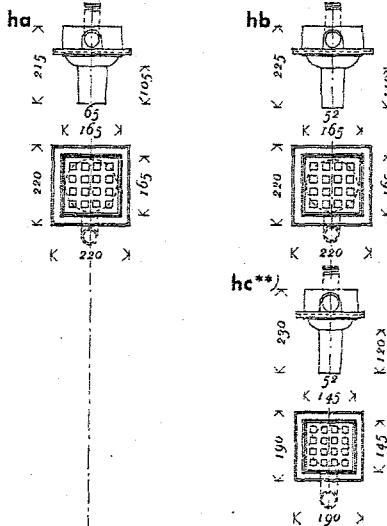


\*) Kan leveres med Skruerne i Metalføring.

Firkantede Afløbsskaale med Betonkant, Jernoverrist og Metalunderrist, Hul i Overristen 56 x 56 mm, rundt Hul i een Sideflade, Diameter 55 mm. Afløbsskaalene kan leveres med forkromet Jern- eller Metaloverrist til Erstatning for Jernoverristen.



Firkantede Afløbsskaale med Betonkant, Jernoverrist og Metalunderrist samt gevindskaaet Hul for 5/4" Rør i een Sideflade og runde Huller med 55 mm Diameter i Sidefladerne tilhøjre og tilvenstre for det gevindskaaede Hul. Afløbsskaalene kan leveres med eller uden Metalbejning, samt med forkromet Jern- eller Metaloverrist til Erstatning for Jernoverristen.



\*\*\*) Maa ikke anvendes i Storkøbenhavn.